



**MODERNES WOHNEN  
ZWISCHEN STADT UND GRÜN.**

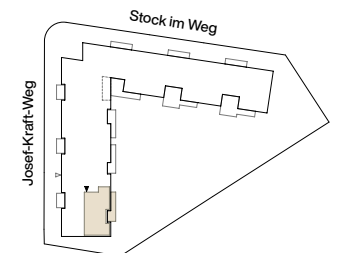
**Josef-Kraft-Weg 10, 1130 Wien  
TOP 8, 2.OG**

**Wohnfläche** ca. 73,33 m<sup>2</sup>  
**Balkon** ca. 12,68 m<sup>2</sup>

1 Vorraum	6 Bad
2 Wohn-/Essbereich	7 Gang
3 Kochbereich	8 Zimmer
4 WC	9 Zimmer
5 Abstellraum	10 Balkon

Raumhöhe ca. 250 (cm),  
in Nebenräumen bzw. Kochbereich abgehängte  
Decke nach tech. Erfordernis  
PH Parapethöhe ca.(cm)  
H/RH Höhe/Raumhöhe ca.(cm)  
HK Handtuchheizkörper  
AS Absturzsicherung  
----- darüberliegend

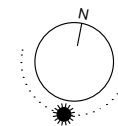
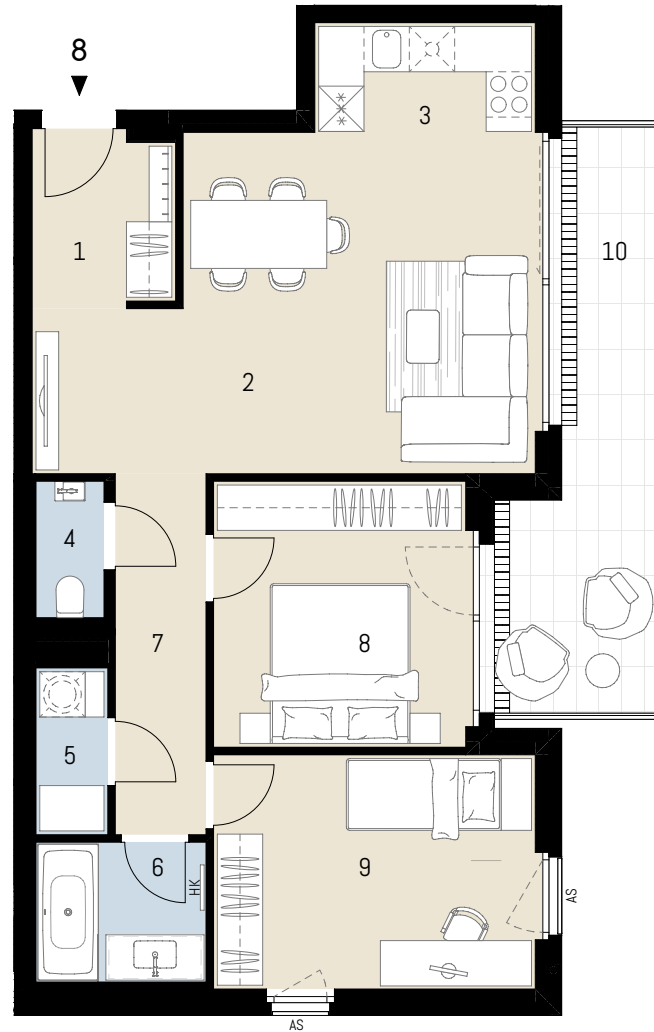
Stand: September 2022



**Exklusiv-Vermarktung durch:**  
J&P Immobilienmakler GmbH  
Lehargasse 7, 1060 Wien  
T: +43 1 596 60 20 / M: office@jpi.at

**jpi.at/stockimweg**

**JP** Wir haben  
was  
für Sie.



0 1 2 3m



Ausstattung gem. Baubeschreibung, die dargestellte Möblierung - ausgenommen Badewanne, Dusche, Waschtisch und WC - ist nicht Bestandteil des Lieferumfangs und dient als Einrichtungsvorschlag. Alle dargestellten Gegenstände haben symbolhaften Charakter. Druck und Satzfehler, sowie Irrtümer und baulich bedingte Änderungen vorbehalten. Die Wohnungsgrößen sind Circa-Angaben und können sich durch die Detailplanung geringfügig ändern. Maßgeblich ist in jedem Fall der Kaufvertrag.