

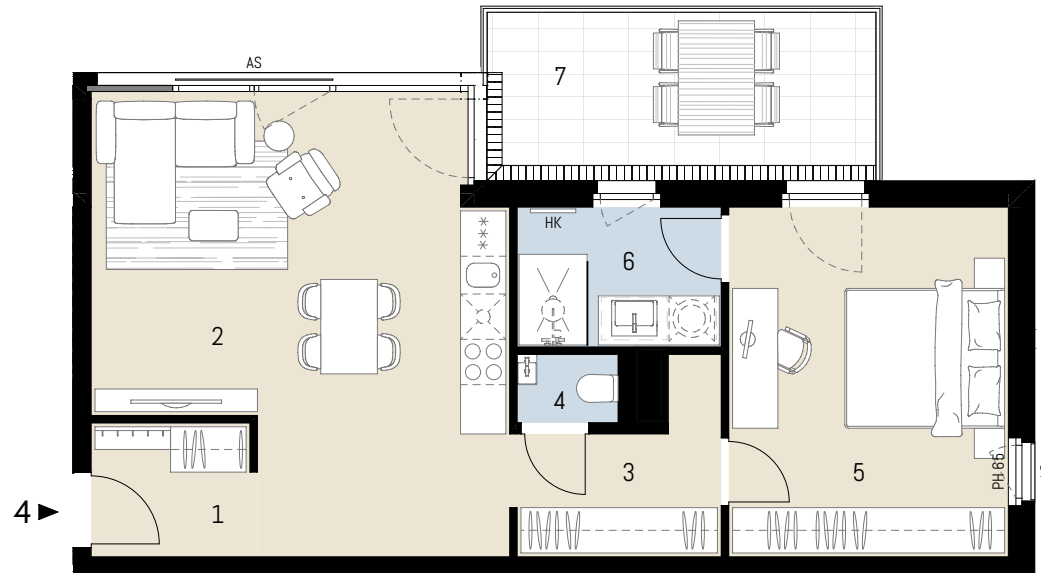


**MODERNES WOHNEN  
ZWISCHEN STADT UND GRÜN.**

**Stock im Weg 1, 1130 Wien  
TOP 4, EG**

**Wohnfläche** ca. 61,78 m<sup>2</sup>  
**Balkon** ca. 11,48 m<sup>2</sup>

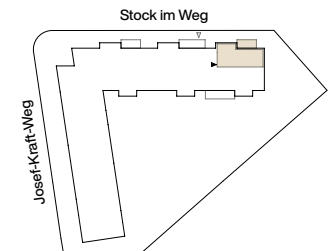
1 Vorräum	5 Zimmer
2 Wohnküche	6 Bad
3 Abstellraum	7 Balkon
4 WC	



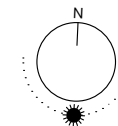
Raumhöhe ca. 270 (cm),  
in Nebenräumen bzw. Kochbereich abgehängte  
Decke nach tech. Erfordernis  
PH Parapethöhe ca.(cm)  
H/RH Höhe/Raumhöhe ca.(cm)  
HK Handtuchheizkörper  
AS Absturzsicherung

----- darüberliegend    - - - - unterirdisch

Stand: Dezember 2023



Ausstattung gem. Baubeschreibung, die dargestellte Möblierung - ausgenommen Badewanne, Dusche, Waschtisch und WC - ist nicht Bestandteil des Lieferumfangs und dient als Einrichtungsvorschlag. Alle dargestellten Gegenstände haben symbolhaften Charakter. Druck und Satzfehler, sowie Irrtümer und baulich bedingte Änderungen vorbehalten. Die Wohnungsgrößen sind Circa-Angaben und können sich durch die Detailplanung geringfügig ändern. Maßgeblich ist in jedem Fall der Kaufvertrag.



0 1 2 3m

**Exklusiv-Vermarktung durch:**  
J&P Immobilienmakler GmbH  
Lehargasse 7, 1060 Wien  
T: +43 1 596 60 20 / M: office@jpi.at

**jpi.at/stockimweg**

**JP** Wir haben  
was  
für Sie.