



MODERNES WOHNEN
ZWISCHEN STADT UND GRÜN.

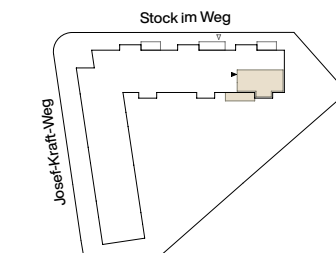
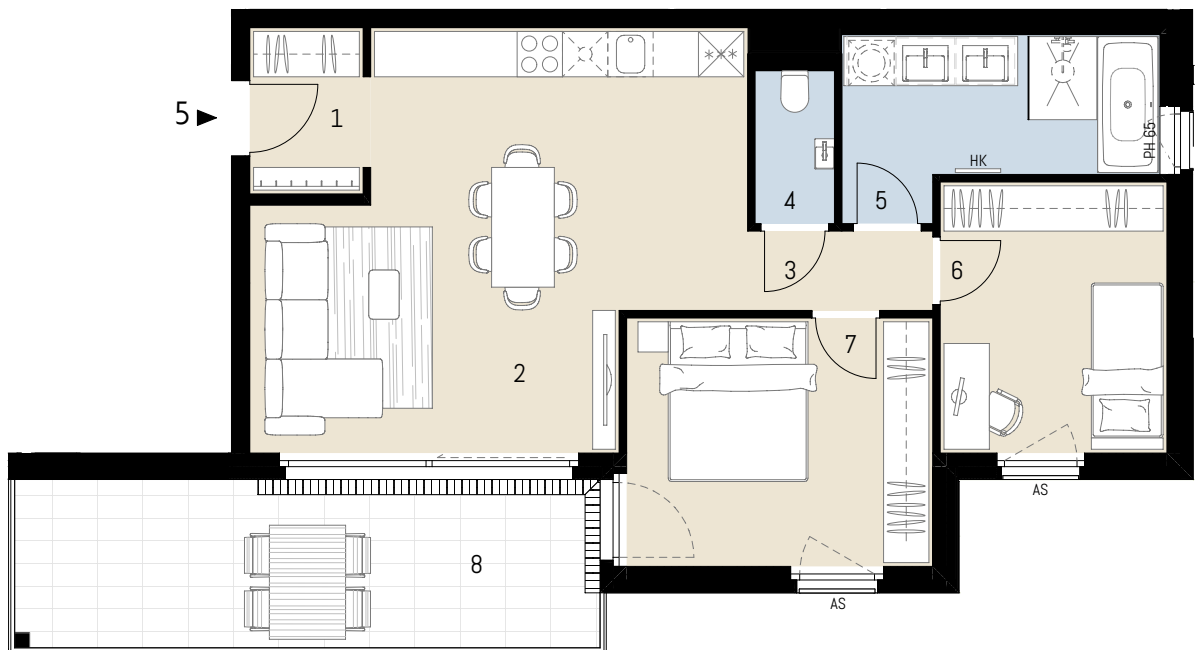
Stock im Weg 1, 1130 Wien
TOP 5, EG

Wohnfläche ca. 71,62 m²
Balkon ca. 17,24 m²

- | | |
|-------------|----------|
| 1 Vorraum | 5 Bad/WC |
| 2 Wohnküche | 6 Zimmer |
| 3 Gang | 7 Zimmer |
| 4 WC | 8 Balkon |

Raumhöhe ca. 270 (cm),
in Nebenräumen bzw. Kochbereich abgehängte
Decke nach tech. Erfordernis
PH Parapethöhe ca.(cm)
H/RH Höhe/Raumhöhe ca.(cm)
HK Handtuchheizkörper
AS Absturzsicherung
- - - - - darüberliegend - - - - - unterirdisch

Stand: Februar 2023



Exklusiv-Vermarktung durch:
J&P Immobilienmakler GmbH
Lehargasse 7, 1060 Wien
T: +43 1 596 60 20 / M: office@jpi.at

jpi.at/stockimweg



Ausstattung gem. Baubeschreibung, die dargestellte Möblierung - ausgenommen Badewanne, Dusche, Waschtisch und WC - ist nicht Bestandteil des Lieferumfangs und dient als Einrichtungsvorschlag. Alle dargestellten Gegenstände haben symbolhaften Charakter. Druck und Satzfehler, sowie Irrtümer und baulich bedingte Änderungen vorbehalten. Die Wohnungsgrößen sind Circa-Angaben und können sich durch die Detailplanung geringfügig ändern. Maßgeblich ist in jedem Fall der Kaufvertrag.

