

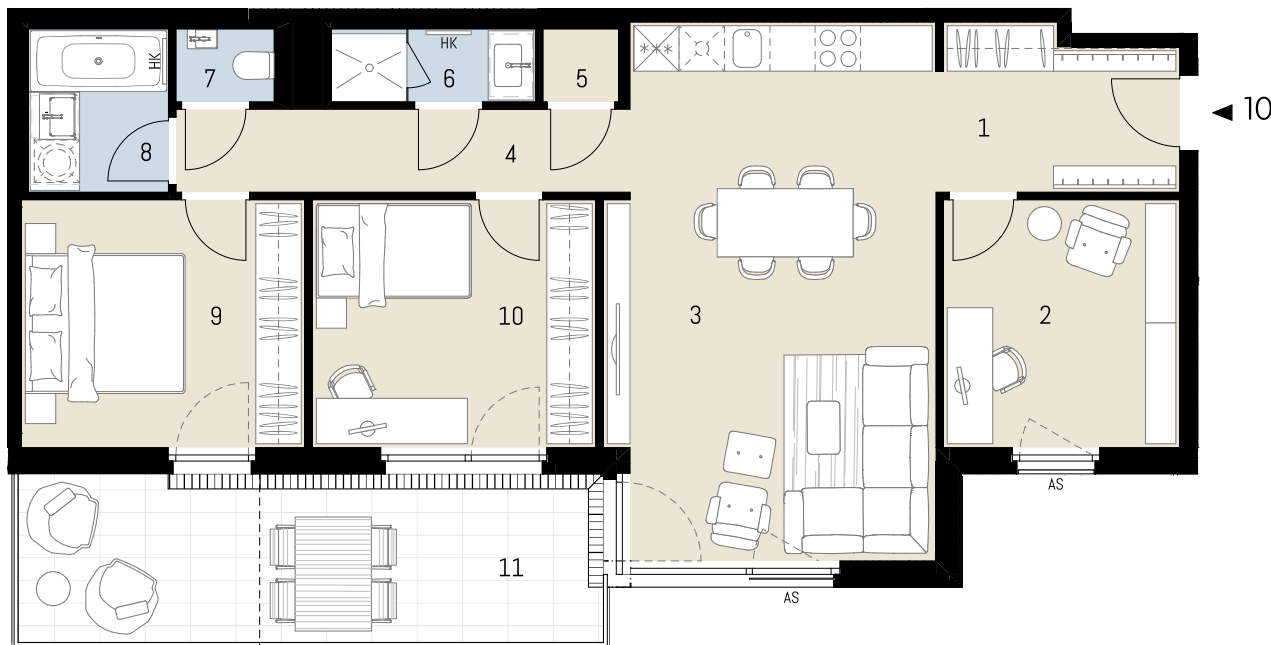


MODERNES WOHNEN  
ZWISCHEN STADT UND GRÜN.

Stock im Weg 1, 1130 Wien  
TOP 10, 1.OG

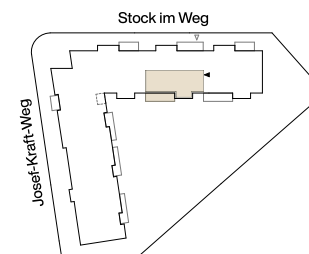
Wohnfläche ca. 87,76 m<sup>2</sup>  
Balkon ca. 17,28 m<sup>2</sup>

1 Vorraum	5 Abstellraum	9 Zimmer
2 Zimmer	6 Bad	10 Zimmer
3 Wohnküche	7 WC	11 Balkon
4 Gang	8 Bad	

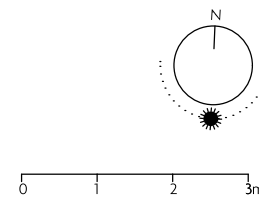


Raumhöhe ca. 250 (cm),  
in Nebenräumen bzw. Kochbereich abgehängte  
Decke nach tech. Erfordernis  
PH Parapethöhe ca.(cm)  
H/RH Höhe/Raumhöhe ca.(cm)  
HK Handtuchheizkörper  
AS Absturzsicherung  
- - - - - darüberliegend - - - - - unterirdisch

Stand: Februar 2023



Ausstattung gem. Baubeschreibung, die dargestellte Möblierung - ausgenommen Badewanne, Dusche, Waschtisch und WC - ist nicht Bestandteil des Lieferumfangs und dient als Einrichtungsvorschlag. Alle dargestellten Gegenstände haben symbolhaften Charakter. Druck und Satzfehler, sowie Irrtümer und baulich bedingte Änderungen vorbehalten. Die Wohnungsgrößen sind Circa-Angaben und können sich durch die Detailplanung geringfügig ändern. Maßgeblich ist in jedem Fall der Kaufvertrag.



Exklusiv-Vermarktung durch:  
J&P Immobilienmakler GmbH  
Lehargasse 7, 1060 Wien  
T: +43 1 596 60 20 / M: office@jpi.at

[jpi.at/stockimweg](http://jpi.at/stockimweg)

