



**MODERNES WOHNEN
ZWISCHEN STADT UND GRÜN.**

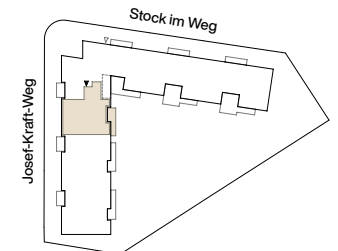
**Stock im Weg 3, 1130 Wien
TOP 11, 2.OG**

Wohnfläche ca. 120,62 m²
Balkon ca. 13,22 m²

1 Vorraum	6 Kochbereich	10 Bad/WC
2 Ankleide	7 Zimmer/ Ankleide	11 Zimmer
3 WC		12 Zimmer
4 Speis-/Abstellraum	8 Bad/WC	13 Balkon
5 Wohn-/Essbereich	9 Gang	

Raumhöhe ca. 250 (cm),
in Nebenräumen bzw. Kochbereich abgehängte
Decke nach tech. Erfordernis
PH Parapethöhe ca.(cm)
H/RH Höhe/Raumhöhe ca.(cm)
HK Handtuchheizkörper
AS Absturzsicherung
- - - - - darüberliegend - - - - - unterirdisch

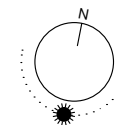
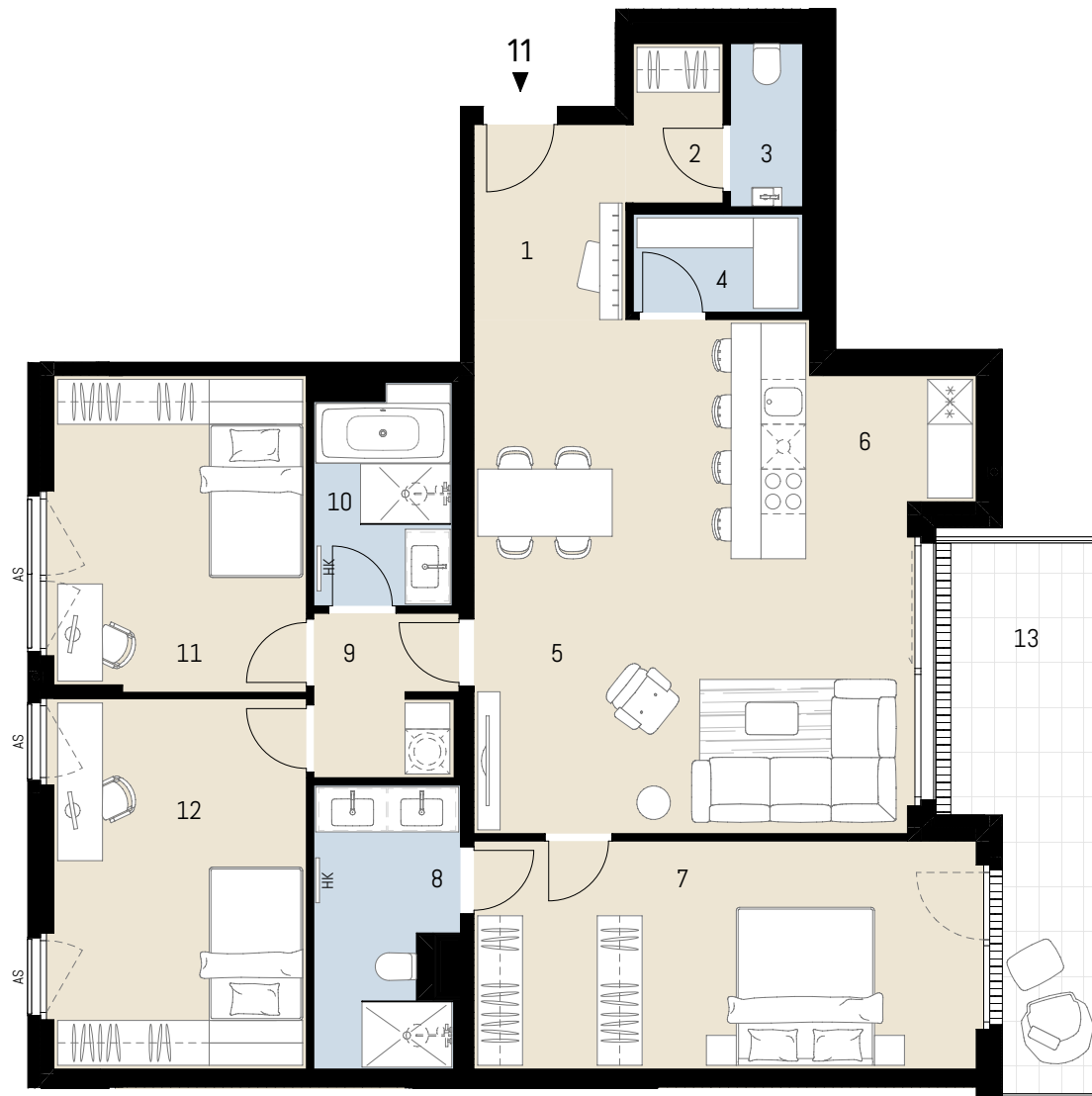
Stand: September 2024



Exklusiv-Vermarktung durch:
J&P Immobilienmakler GmbH
Lehargasse 7, 1060 Wien
T: +43 1 596 60 20 / M: office@jpi.at

jpi.at/stockimweg

JP Wir haben
was
für Sie.



0 1 2 3m



Ausstattung gem. Baubeschreibung, die dargestellte Möblierung - ausgenommen Badewanne, Dusche, Waschtisch und WC - ist nicht Bestandteil des Lieferumfangs und dient als Einrichtungsvorschlag. Alle dargestellten Gegenstände haben symbolhaften Charakter. Druck und Satzfehler, sowie Irrtümer und baulich bedingte Änderungen vorbehalten. Die Wohnungsgrößen sind Circa-Angaben und können sich durch die Detailplanung geringfügig ändern. Maßgeblich ist in jedem Fall der Kaufvertrag.