



MODERNES WOHNEN  
ZWISCHEN STADT UND GRÜN.

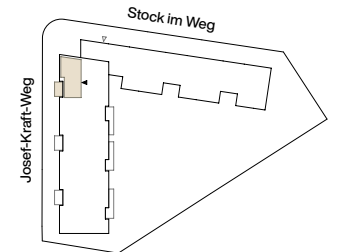
Stock im Weg 3, 1130 Wien  
TOP 15, 1.DG

Wohnfläche ca. 48,91 m<sup>2</sup>  
Balkon ca. 8,46 m<sup>2</sup>

1 Vorraum/Wohnküche	4 Zimmer
2 Vorraum	5 Bad
3 WC	6 Balkon

Raumhöhe ca. 250 (cm),  
in Nebenräumen bzw. Kochbereich abgehängte  
Decke nach tech. Erfordernis  
PH Parapethöhe ca.(cm)  
H/RH Höhe/Raumhöhe ca.(cm)  
HK Handtuchheizkörper  
AS Absturzsicherung  
- - - - - darüberliegend    - - - - - unterirdisch

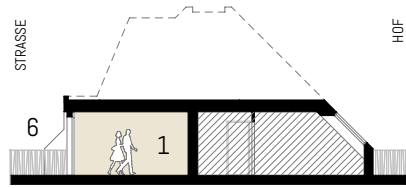
Stand: September 2024



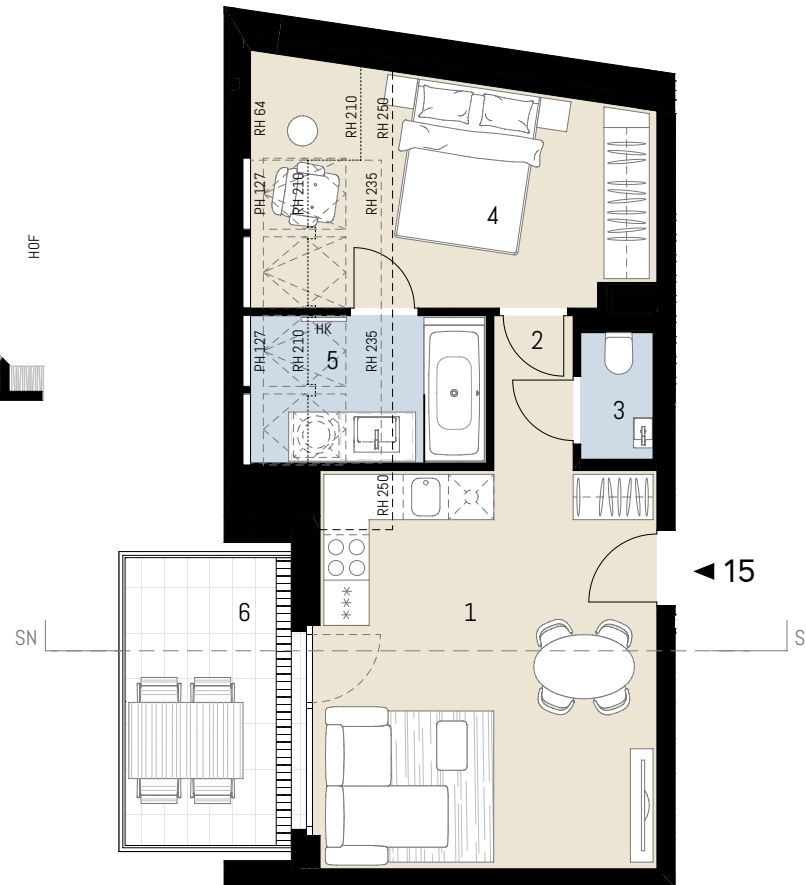
Exklusiv-Vermarktung durch:  
J&P Immobilienmakler GmbH  
Lehargasse 7, 1060 Wien  
T: +43 1 596 60 20 / M: office@jpi.at

[jpi.at/stockimweg](https://jpi.at/stockimweg)

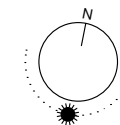
**JP** Wir haben  
was  
für Sie.



Schnitt (schematisch)



◀ 15



0 1 2 3m



Ausstattung gem. Baubeschreibung, die dargestellte Möblierung - ausgenommen Badewanne, Dusche, Waschtisch und WC - ist nicht Bestandteil des Lieferumfangs und dient als Einrichtungsvorschlag. Alle dargestellten Gegenstände haben symbolhaften Charakter. Druck und Satzfehler, sowie Irrtümer und baulich bedingte Änderungen vorbehalten. Die Wohnungsgrößen sind Circa-Angaben und können sich durch die Detailplanung geringfügig ändern. Maßgeblich ist in jedem Fall der Kaufvertrag.