

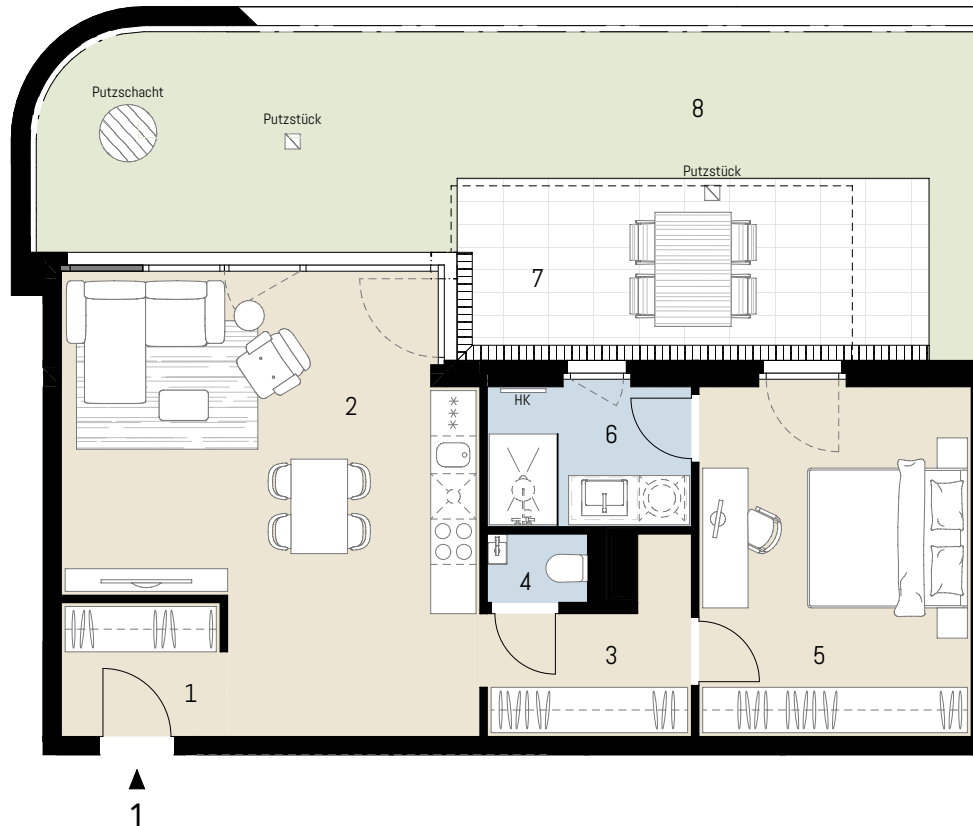


**MODERNES WOHNEN
ZWISCHEN STADT UND GRÜN.**

**Stock im Weg 3, 1130 Wien
TOP 1, Gartengeschoß (UG)**

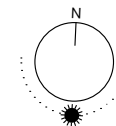
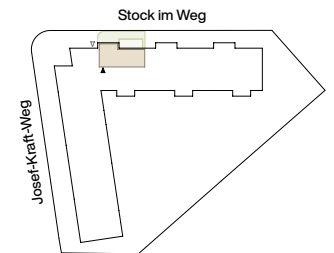
Wohnfläche ca. 60,36 m²
Terrasse ca. 15,05 m²
Garten ca. 30,56 m²

| | |
|---------------|--------------------|
| 1 Vorraum | 5 Zimmer |
| 2 Wohnküche | 6 Bad |
| 3 Abstellraum | 7 Terrasse |
| 4 WC | 8 Garten (begrünt) |



Raumhöhe ca. 270 (cm),
in Nebenräumen bzw. Kochbereich abgehängte
Decke nach tech. Erfordernis
PH Parapethöhe ca.(cm)
H/RH Höhe/Raumhöhe ca.(cm)
HK Handtuchheizkörper
AS Absturzsicherung
- - - - - darüberliegend - - - - - unterirdisch

Stand: September 2024



0 1 2 3m



Im Garten sind nur bodendeckende Sträucher pflanzbar.

Ausstattung gem. Baubeschreibung, die dargestellte Möblierung - ausgenommen Badewanne, Dusche, Waschtisch und WC - ist nicht Bestandteil des Lieferumfangs und dient als Einrichtungsvorschlag. Alle dargestellten Gegenstände haben symbolhaften Charakter. Druck und Satzfehler, sowie Irrtümer und baulich bedingte Änderungen vorbehalten. Die Wohnungsgrößen sind Circa-Angaben und können sich durch die Detailplanung geringfügig ändern. Maßgeblich ist in jedem Fall der Kaufvertrag.

Exklusiv-Vermarktung durch:
J&P Immobilienmakler GmbH
Lehargasse 7, 1060 Wien
T: +43 1 596 60 20 / M: office@jpi.at

jpi.at/stockimweg

JP Wir haben
was
für Sie.