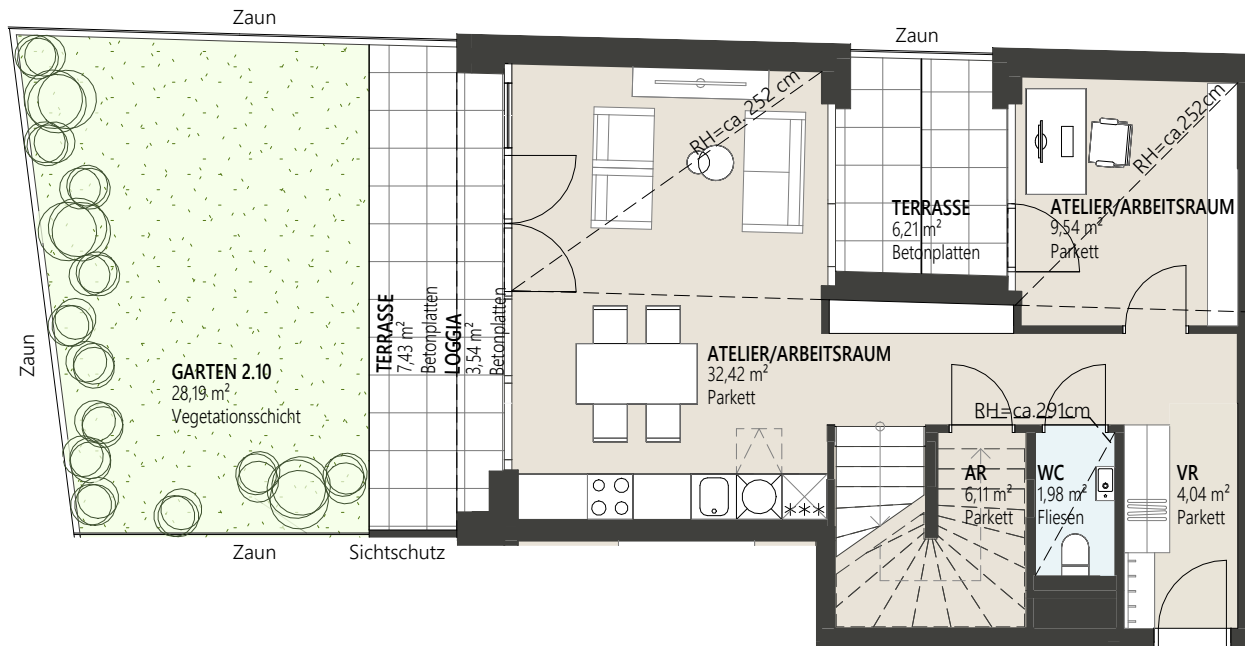
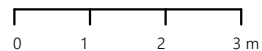


1.OBERGESCHOSS



ERDGESCHOSS



Ausstattung gemäß Baubeschreibung, die dargestellte Möblierung - ausgenommen Dusche, Badewanne, Waschtisch und WC - ist nicht Bestandteil des Lieferumfangs und dient nur als Einrichtungsvorschlag. Alle dargestellten Gegenstände haben symbolhaften Charakter. Druck- und Satzfehler, sowie Irrtümer und bauliche Änderungen vorbehalten. Die Wohnungsgrößen sind Circa- Angaben und können sich durch die Detailplanung ändern. Maßgeblich ist in jedem Fall der Kaufvertrag.



WOHNEN AN DER WIEDNER HAUPTSTRASSE

Wiedner Hauptstraße 140, 1050 Wien

Top 10 - EG/OG1 Stiege 2

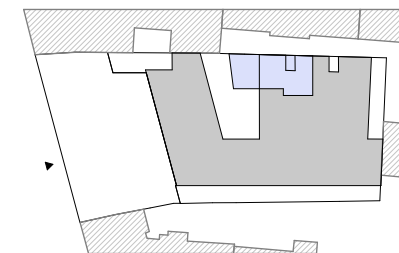
10/2024

*Nutzfläche	ca. 54,09m ²
Wohnfläche	ca. 30,24m ²
Loggia	ca. 3,54m ²
Terrasse	ca. 13,64m ²
Garten	ca. 28,19m ²

*Die Aufenthaltsräume im Erdgeschoss sind als Arbeitsräume, nicht als Wohnräume gewidmet.

Raumhöhe ca. 252cm im OG und 314cm im EG, in Nebenräumen abgehängte Decke nach tech. Erfodernis

RH	Raumhöhe
AS	Absturzsicherung
	Baulinie
	Baufuchtlinie
	darüberliegend



EIN PROJEKT DER JP IMMOBILIENGRUPPE
www.jpi.at