

**WOHNEN AN DER
WIEDNER HAUPTSTRASSE**
Wiedner Hauptstraße 140, 1050 Wien

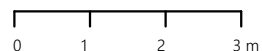
Top 33- OG6 Stiege 1 10/2024

Wohnfläche ca. 74,20m²
Loggia ca. 5,27m²

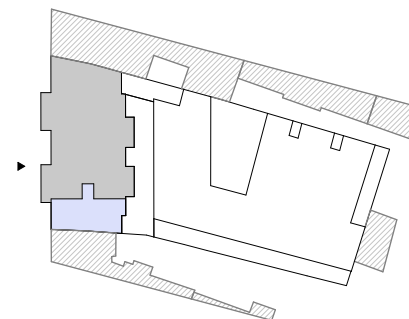
Raumhöhe ca. 252cm, in Nebenräumen
abgehängte Decke nach tech. Erfodernis

- | | |
|----|------------------|
| RH | Raumhöhe |
| AS | Absturzsicherung |
| | Baulinie |
| | Baufluchtlinie |
| | darüberliegend |

6. OBERGESCHOSS



Ausstattung gemäß Baubeschreibung, die dargestellte Möblierung - ausgenommen Dusche, Badewanne, Waschtisch und WC - ist nicht Bestandteil des Lieferumfangs und dient nur als Einrichtungsvorschlag. Alle dargestellten Gegenstände haben symbolhaften Charakter. Druck- und Satzfehler, sowie Irrtümer und bauliche Änderungen vorbehalten. Die Wohnungsgrößen sind Circa- Angaben und können sich durch die Detailplanung ändern. Maßgeblich ist in jedem Fall der Kaufvertrag.



JP Wir haben
was
für Sie.

EIN PROJEKT DER JP
IMMOBILIENGRUPPE
www.jp.at