



WOHNEN AN DER WIEDNER HAUPTSTRASSE




Wiedner Hauptstraße 140, 1050 Wien

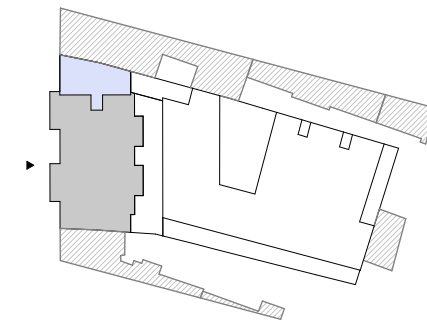
Top 36 - OG6 Stiege 1

10/2024

Wohnfläche ca. 70,86m²
Loggia ca. 6,76m²

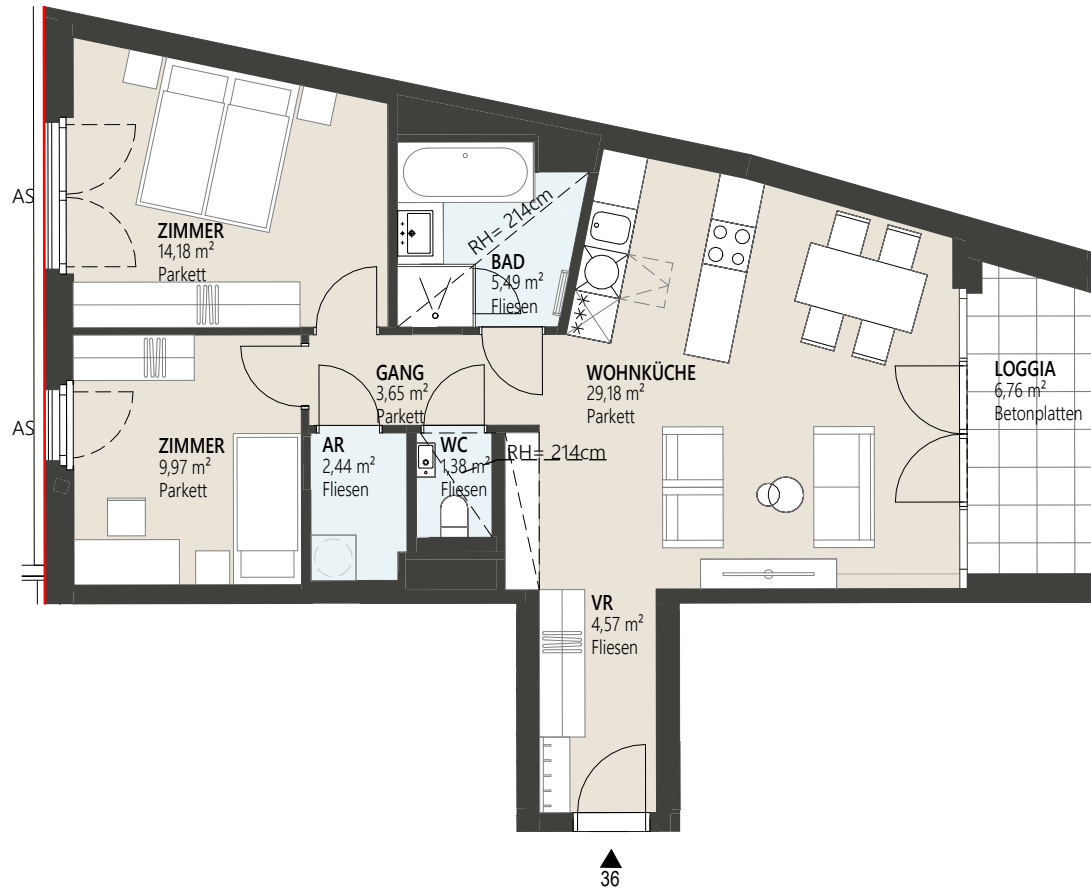
Raumhöhe ca. 252cm, in Nebenräumen
abgehängte Decke nach tech. Erfordernis

RH	Raumhöhe
AS	Absturzrisikolösung
	Baulinie
	Baufluchtlinie
	darüberliegend

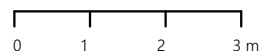


JP Wir haben
was
für Sie.

EIN PROJEKT DER JP
IMMOBILIENGRUPPE
www.jpi.at



6. OBERGESCHOSS



Ausstattung gemäß Baubeschreibung, die dargestellte Möblierung - ausgenommen Dusche, Badewanne, Waschtisch und WC - ist nicht Bestandteil des Lieferumfangs und dient nur als Einrichtungsvorschlag. Alle dargestellten Gegenstände haben symbolhaften Charakter. Druck- und Satzfehler, sowie Irrtümer und bauliche Änderungen vorbehalten. Die Wohnungsgrößen sind Circa- Angaben und können sich durch die Detailplanung ändern. Maßgeblich ist in jedem Fall der Kaufvertrag.

