

**WOHNEN AN DER  
WIEDNER HAUPTSTRASSE**  
Wiedner Hauptstraße 140, 1050 Wien  
Top 38 - DG Stiege 1

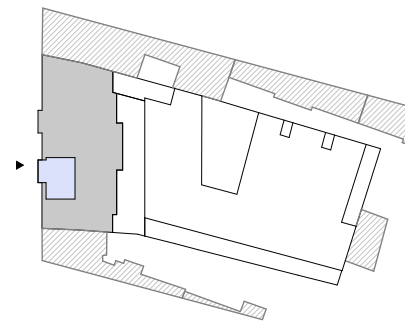
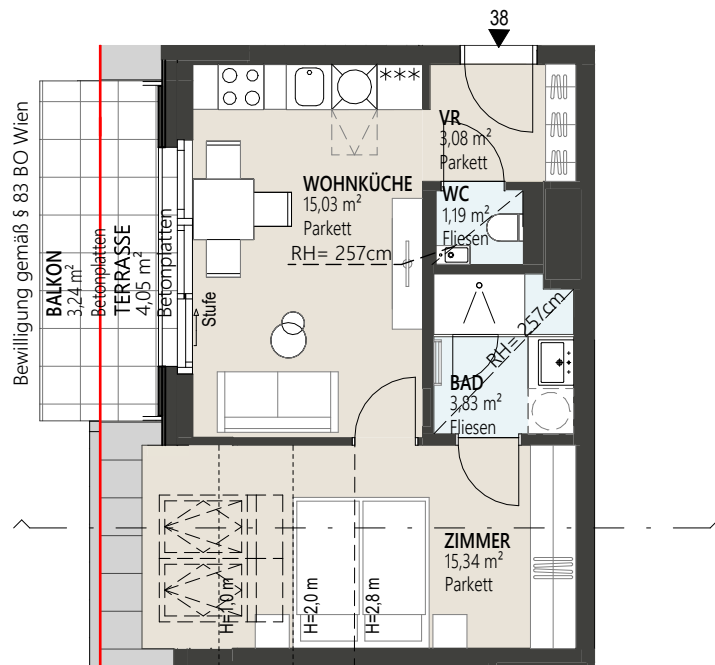
10/2024

Wohnfläche ca. 38,47m<sup>2</sup>  
Balkon ca. 3,24m<sup>2</sup>  
Terrasse ca. 4,05m<sup>2</sup>

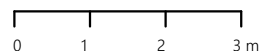
Raumhöhe ca. 280cm, in Nebenräumen  
abgehängte Decke nach tech. Erfodernis

RH Raumhöhe  
AS Absturzsicherung

— Baulinie  
- - - Baufluchtlinie  
- - - Dachschräge ca. (cm)  
- - - Raumhöhe ca. (cm)



**DACHGESCHOSS**



Ausstattung gemäß Baubeschreibung, die dargestellte Möblierung - ausgenommen Dusche, Badewanne, Waschtisch und WC - ist nicht Bestandteil des Lieferumfangs und dient nur als Einrichtungsvorschlag. Alle dargestellten Gegenstände haben symbolhaften Charakter. Druck- und Satzfehler, sowie Irrtümer und bauliche Änderungen vorbehalten. Die Wohnungsgrößen sind Circa- Angaben und können sich durch die Detailplanung ändern. Maßgeblich ist in jedem Fall der Kaufvertrag.

**JP** Wir haben  
was  
für Sie.

EIN PROJEKT DER JP  
IMMOBILIENGRUPPE  
www.jpi.at